



GEBRAUCHSAWEISUNG

ALLERGO-SCREEN® KIND



BITTE BEACHTEN SIE GENAU DIE GEBRAUCHS- ANWEISUNG

Ergebnisse können sonst verfälscht dargestellt werden und bieten somit keine Garantie für eine genaue Analytik.

Schritt 1:

WICHTIGE HINWEISE

- Achten Sie darauf, dass Sie am Vortag der Probennahme ausreichend getrunken haben.
- Achten Sie bei der Durchführung des Tests **auf einen zügigen Ablauf**, damit keine vorzeitige Gerinnung des Blutes stattfindet.

Tipps für eine bessere Durchblutung der Finger:

- Bitte entnehmen Sie die Lanzetten, die Alkoholtupfer, die Trockentupfer und das Pflaster der Folienverpackung und legen Sie diese Materialien für die Probennahme bereit.
- **Waschen Sie die Hände** mit Seife und warmem Wasser, um eine gute Durchblutung der Hände zu gewährleisten. Trocknen Sie sich die Hände mit einem sauberen und trockenen Tuch ab.
- Zusätzlich können Sie auch den Arm 30 Sekunden windmühlenartig über Kopf kreisen lassen, um den Kreislauf anzuregen.
- Um den Blutfluss zu optimieren, ist es günstig die Hand unterhalb der Herzhöhe zu halten. Hierzu bietet es sich an, die Probennahme im Stehen durchzuführen. (**Achtung! Falls Sie sich bei der Probennahme unwohl fühlen sollten, nehmen Sie die Blutprobe im Sitzen.**) Außerdem sollten Sie die Einstichstelle nach unten positionieren, so dass das Blut einen Tropfen bilden kann. Bei umgekehrter Haltung würde sich das Blut auf der Haut verteilen und keinen Tropfen bilden.
- Es kann erforderlich sein, dass Sie die Fingerspitze vom Fingeransatz in Richtung Fingerspitze ausstreichen müssen, um den Blutfluss zu fördern. **Achtung! Vermeiden Sie zu starkes Pressen.** Zu fester Druck vergrößert die Wahrscheinlichkeit, dass die roten Blutkörperchen platzen (hämolyysieren) und die Blutprobe mit Gewebeflüssigkeit kontaminiert wird.

Alternativ können Sie die Probennahme auch am Ohrläppchen vornehmen.

Schritt 2: **VORBEREITUNG**

Prüfen Sie das Testset auf Vollständigkeit.

Sollten Komponenten aus dem Testset fehlen, melden Sie sich gerne bei uns. Wir werden Ihnen umgehend Ersatzmaterial zukommen lassen. Dies gilt natürlich auch für beschädigte Ware.

Schritt 3: **DURCHFÜHRUNG**

Die Anleitung zur Durchführung dieses Tests finden Sie im Innenteil dieses Dokuments.

Schritt 4: **PROBENVERSAND**

Bitte werfen Sie die Probe bei mehr als 25°C und kälter als 4°C nicht in den Briefkasten, sondern geben Sie die Probe in der Postfiliale ab.

Der Versand sollte von Montag bis Donnerstag, nicht zum Wochenende oder vor Feiertagen erfolgen. Aus Österreich sollte der Versand Montag bis Mittwoch, nicht vor Feiertagen erfolgen. Bringen Sie die Proben noch am Tag der Probenahme zur Post.

Inhalt

1 Probenbegleitschein



1 Versandgefäß mit
1 Blutauffangröhrchen



1 Folienverpackung enthält:
3 Sicherheitslanzetten
2 Alkoholtupfer
2 Zellulose-Kompressen
2 Injektionspflaster



1 Versandtasche



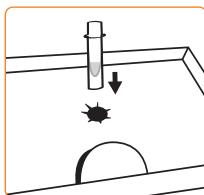
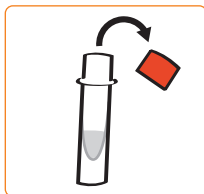
Schritt 3: DURCHFÜHRUNG

Nachdem Sie den Abschnitt „Wichtige Hinweise“ aus Schritt 1 sorgfältig gelesen haben, können Sie mit der Probennahme beginnen. **Befolgen Sie die folgenden Schritte bitte streng nach Anleitung.** Nur so kann ein korrektes Messergebnis der Probe gewährleistet werden.

01

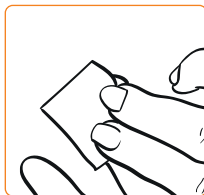
Nehmen Sie das Blutauffangröhrchen aus dem Versandgefäß und ziehen Sie den Deckel ab.

Stellen Sie das Blutauffangröhrchen in die dafür vorgesehene Haltevorrichtung.



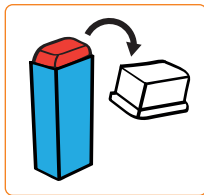
02

Desinfizieren Sie die Einstichstelle mit einem Alkoholtupfer. Bitte den Finger anschließend vollständig trocknen lassen!



03

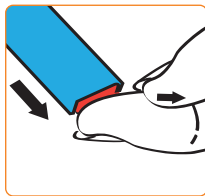
Nehmen Sie die Lanzette zur Hand und entfernen Sie die Schutzkappe.



04

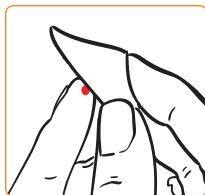
Spannen Sie die Haut mit dem Daumen. Setzen Sie die Lanzette fest auf die Einstichstelle im vorderen Bereich gegen die Fingerkuppe. Nun drücken Sie die Lanzette kräftig gegen die Fingerkuppe.

Ein wiederholtes Auslösen der Lanzette ist nicht möglich.

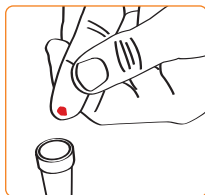


05

Wischen Sie den ersten Blutropfen mit der Zellulose-Kompresse weg.



Lassen Sie das Blut am Rand des Blutauffangröhrchens bis zur oberen Markierung (500 µl) hineintropfen.



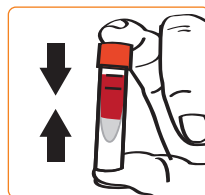
06

Durch Ausstreichen des Fingers vom Ansatz in Richtung Fingerkuppe können Sie die Bildung von Blutropfen unterstützen.

Falls die Probennahme länger als 5 bis 10 Minuten dauert, verschließen Sie zwischendurch das Blutauffangröhrchen und schwenken Sie es 3-4x über Kopf (siehe Abbildung 08).

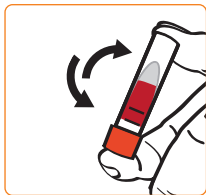
07

Anschließend nehmen Sie das Blutauffangröhrchen aus der Haltevorrichtung und verschließen es, bis Sie ein deutliches Klicken hören.



08

Schwenken Sie das Blut-
auffangröhrchen 3-4x über
Kopf.



09

Wischen Sie die Einstich-
stelle mit dem Alkoholtupfer
ab und kleben das Pflaster
darüber.



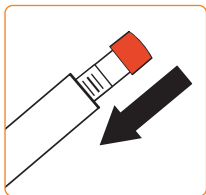
10

Nehmen Sie nun ein
Barcode-Etikett vom Proben-
begleitschein und kleben
Sie dieses hochkant auf das
Blutauffangröhrchen.



11

Legen Sie das Blutauffang-
röhrchen in das Versandgefäß
und legen es unverzüglich bei
6-8 °C in den Kühlschrank. Bis
zum Probenversand, der am
gleichen Tag erfolgen sollte,
bewahren Sie die Probe bitte
im Kühlschrank auf.



12

Die Lanzetten und die rest-
lich genutzten Materialien,
sowie die Verpackungen,
können im Hausmüll ent-
sorgt werden.



Schritt 4:

PROBENVERSAND

Damit wir Ihre Analyse durchführen können, müssen Sie Ihren Test zunächst aktivieren.

- 13** Im unteren Bereich des **Probenbegleitscheins** befindet sich ein Kundenabschnitt mit dem benötigten QR-Code. Scannen Sie den Code, um direkt auf die Eingabemaske des Kundenportals zu gelangen. Hier aktivieren Sie Ihren Test mittels Eingabe Ihrer persönlichen Daten. Haben Sie alle Felder vollständig ausgefüllt, bestätigen Sie die Testaktivierung mit „Daten senden“. **Wichtig! Aktivieren Sie den Test erst, wenn Sie Ihre Probe in unser Labor senden.** Trennen Sie nun den **Kundenabschnitt** ab und bewahren diesen sorgfältig auf. Mit der darauf abgebildeten Seriennummer sowie Ihrem persönlichen Code können Sie nach der Probenauswertung Ihren Befund online abrufen.

Zum Versand geben Sie das **Versandgefäß (inkl. des Probenmaterials darin) mit dem Probenbegleitschein*** in die beiliegende Versandtasche. Wenn alle Materialien in die Versandtasche gegeben sind, ziehen

- 14** Sie den Schutzstreifen der Versandtasche ab und kleben Sie diese zu. **Achtung! Die Versandtasche lässt sich danach nicht mehr öffnen.** Senden Sie diese umgehend an unser Labor zurück. **Senden Sie nur vollzählige Probengefäße an das Labor. Beachten Sie die ggf. geforderte Mindestmenge an Probenmaterial, da eine Laboranalyse sonst nicht möglich ist.**



* Füllen Sie den Probenbegleitschein komplett aus, wenn Sie den Test nicht online aktiviert haben. Beachten Sie bitte, dass in diesem Fall die Bereitstellung der Ergebnisse 1-2 Tage länger dauern kann.



Mit dem Scannen dieses QR-Codes erhalten Sie Zugang zu den Gebrauchsanweisungen der Komponenten der einzelnen Hersteller.

www.medivere.de/gebrauchsanweisungen

Hinweise zur Befundabfrage

Probenbegleitschein: Feld „Einsender-Etikett“

Das Feld „Einsender-Etikett“ wird auf dem Probenbegleitschein nur dann ausgefüllt, wenn Sie durch eine Praxis betreut werden.

Probenbegleitschein / Download Ihres Befunds

Sind auf dem Probenbegleitschein alle persönlichen Daten vollständig eingetragen, wird Ihnen der Befund automatisch per Post zugestellt. Zusätzlich haben Sie die Möglichkeit, den Befund vorab über das Internet abzurufen.

Wenn Sie einen anonymen Befund wünschen, tragen Sie bitte im beiliegenden Probenbegleitschein lediglich Ihr Geschlecht und Ihr Geburtsdatum ein. Bitte beachten Sie, dass in diesem Fall keine Zustellung per Post möglich ist. Zum Download Ihres Befundes gehen Sie bitte auf unsere Webseite.

www.medivere.de

Unter dem Link www.medivere.de/befundabfrage geben Sie die Serien- und die Codenummer Ihres Testsets ein. Diese finden Sie auf dem Probenbegleitschein oder auf der Banderole. Anschließend wählen Sie Ihr Geburtsdatum aus und klicken auf „Senden“, um Ihren persönlichen Befund zu erhalten. Bitte beachten Sie, dass Ihr Befund nur 2 Jahre lang abrufbar ist. Falls Sie Ihren Befund zu einem späteren Zeitpunkt abrufen möchten, setzen Sie sich bitte telefonisch mit uns in Verbindung.



QR-Code scannen, um direkt zur Befundabfrage geleitet zu werden.



Befundabfrage

Geburtsdatum

Symbole und Beschreibungen auf der Etikettierung



Hersteller



Katalognummer



Gebrauchsanweisung beachten



Chargenbezeichnung



Verwendbar bis (MM.JJJJ)



Nicht wiederverwenden



Trocken aufbewahren



Temperaturgrenzwerte



Nicht verwenden, wenn die Verpackung beschädigt ist und Gebrauchsanweisung beachten



Vor Sonnenlicht schützen



Achtung



Mengenangabe der Verpackungseinheit



Nutzung von Wertstoffen aus Abfällen



Kann im Hausmüll entsorgt werden



Unsteril



Aufgrund der Abnahmemethode ist der Test erst bei Kindern ab 6 Jahren zu empfehlen



Aluminium



Strahlensterilisiert



Latexfrei

Verwendungszweck: Behandlungseinheit zur Gewinnung einer humanen Probe und anschließender *in-vitro*-diagnostischer Untersuchung in einem Partnerlabor.

Garantie

Ihre Zufriedenheit mit unserem Produkt liegt uns sehr am Herzen. Sollte Ihr Testpaket nicht vollständig oder fehlerhaft gepackt sein oder Ihnen ist bei der Probenahme ein Fehler unterlaufen, kontaktieren Sie uns bitte unter:

+49 6131 7205-216 oder **reklamation@medivere.de**

Halten Sie bitte Ihren Probenbegleitschein bereit und entsorgen Sie diesen nicht. Die darauf stehende Serien- und Codenummer wird benötigt, um Ihnen neues, kostenfreies Probenmaterial zu senden.



medivere GmbH
Hans-Böckler-Str. 109
55128 Mainz

WAS WIRD GETESTET?

Bluttest zum Nachweis von spezifischen IgE-Antikörpern gegen die 27 wichtigsten Allergene bei Kindern.

PROBENNAHME

 **BLUT**



Indikationen: Allergien, Hautausschläge, Bauchschmerzen, Magen-Darm-Probleme

Verwendungszweck: Behandlungseinheit zur Gewinnung einer humanen Probe und anschließender *in-vitro*-diagnostischer Untersuchung in einem Partnerlabor.

Behandlungseinheit nach Artikel 22 der Verordnung (EU) 2017/745

Die medivere GmbH erklärt in alleiniger Verantwortung, dass die Produkte entsprechend den Hinweisen der Hersteller geprüft, verpackt, die Benutzerhinweise der Hersteller einbezogen und die Zusammenstellung entsprechend den Vorgaben der internen Überwachung überprüft und validiert wurden.

 medivere GmbH
Hans-Böckler-Straße 109
55128 Mainz
www.medivere.de

REF 410006DE

STERILE R

