



GEBRAUCHSANWEISUNG

AMINO-SCREEN® TEST



BITTE BEACHTEN SIE GENAU DIE GEBRAUCHS- ANWEISUNG

Ergebnisse können sonst verfälscht dargestellt werden und bieten somit keine Garantie für eine genaue Analytik.

Schritt 1:

WICHTIGE HINWEISE

- ☛ Um eine unverfälschte Basislinie zu gewährleisten, sollten Aminosäure-Präparate und Shakes eine Woche vorher ausgesetzt werden.
- ☛ Die Probennahme ist nüchtern durchzuführen. Bitte nehmen Sie 12 Stunden vor der Probennahme die letzte Mahlzeit ein und trinken Sie ausreichend.
- ☛ Wir bitten Sie, bei der Durchführung des Tests **auf einen zügigen Ablauf zu achten**, dass keine vorzeitige Gerinnung des Blutes stattfindet.

Tipps für eine bessere Durchblutung der Finger:

- ☛ Bitte entnehmen Sie die Blutabnahmekarte, die Lanzetten, die Alkoholtupfer, die Kompressen und die Injektionspflaster der Folienverpackung und legen Sie diese Materialien für die Probennahme bereit.
- ☛ **Waschen Sie die Hände** mit Seife und warmem Wasser, um eine gute Durchblutung der Hände zu gewährleisten. Trocknen Sie sich die Hände mit einem sauberen und trockenen Tuch ab.
- ☛ Zusätzlich können Sie auch den Arm 30 Sekunden windmühlenartig über Kopf kreisen lassen, um den Kreislauf anzuregen.
- ☛ Um den Blutfluss zu optimieren, ist es günstig die Hand unterhalb der Herzhöhe zu halten. Hierzu bietet es sich an, die Probennahme im Stehen durchzuführen. **(Achtung! Falls Sie sich bei der Probennahme unwohl fühlen sollten, nehmen Sie die Blutprobe im Sitzen.)** Außerdem sollten Sie die Einstichstelle nach unten positionieren, so dass das Blut einen Tropfen bilden kann. Bei umgekehrter Haltung würde sich das Blut auf der Haut verteilen und keinen Tropfen bilden.
- ☛ Es kann erforderlich sein, dass Sie die Fingerspitze vom Fingeransatz in Richtung Fingerspitze ausstreichen müssen, um den Blutfluss zu fördern. **Achtung! Vermeiden Sie zu starkes Pressen.** Zu fester Druck vergrößert die Wahrscheinlichkeit, dass die roten Blutkörperchen platzen (hämolysieren) und die Blutprobe mit Gewebeflüssigkeit kontaminiert wird.

Schritt 2: **VORBEREITUNG**

Prüfen Sie das Testset auf Vollständigkeit.

Sollten Komponenten aus dem Testset fehlen, melden Sie sich gerne bei uns. Wir werden Ihnen umgehend Ersatzmaterial zukommen lassen. Dies gilt natürlich auch für beschädigte Ware.

Schritt 3: **DURCHFÜHRUNG**

Die Anleitung zur Durchführung dieses Tests finden Sie im Innenteil dieses Dokuments.

Schritt 4: **PROBENVERSAND**

Bitte werfen Sie die Probe bei mehr als 25°C und kälter als 4°C nicht in den Briefkasten, sondern geben Sie die Probe in der Postfiliale ab.

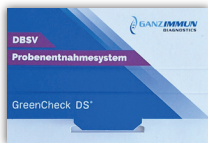
Der Versand sollte von Montag bis Donnerstag, nicht zum Wochenende oder vor Feiertagen erfolgen. Aus Österreich sollte der Versand Montag bis Mittwoch, nicht vor Feiertagen erfolgen. Bringen Sie die Proben noch am Tag der Probenahme zur Post.

Inhalt

1 Probenbegleitschein



1 Probennahme- und
Transportsystem (DBS-V)
Blutabnahmekarte



1 Folienverpackung enthält:
3 Sicherheitslanzetten
2 Alkoholtupfer
2 Zellulose-Kompressen
2 Injektionspflaster



1 Versandtasche



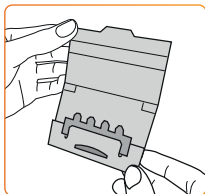
Schritt 3:

DURCHFÜHRUNG

Nachdem Sie den Abschnitt „Wichtige Hinweise“ aus Schritt 1 sorgfältig gelesen haben, können Sie mit der Probenahme beginnen. **Befolgen Sie die folgenden Schritte bitte streng nach Anleitung.** Nur so kann ein korrektes Messergebnis der Probe gewährleistet werden.

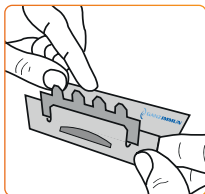
01

Klappen Sie das Probennahme- und Transportsystem auf, sodass Sie die Innenseite mit dem Probenaufgabekamm sehen. Anschließend legen Sie das Probennahme- und Transportsystem auf eine saubere, ebene Arbeitsfläche.



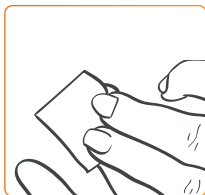
02

Stellen Sie den Probenkamm inklusive der Probenzähne leicht auf, ohne dabei die Probenaufgabezähne mit den Händen zu berühren.



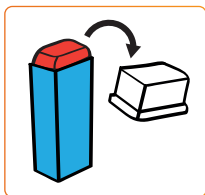
03

Waschen Sie die Hände mit Seife und **warmen Wasser**, um eine gute Durchblutung der Hände zu gewährleisten. Anschließend desinfizieren Sie die Fingerbeere mit einem Alkoholtupfer und lassen den Finger komplett trocknen.

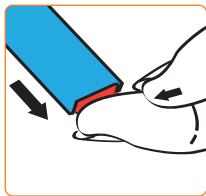


04

Nehmen Sie die Lanzette zur Hand und entfernen Sie die weiße Kappe.

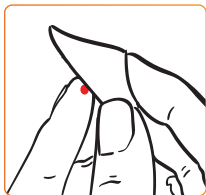


Tipp für einen guten Blutfluss: Kreisen Sie den Arm für 30 Sekunden über den Kopf oder Schütteln die Hände kräftig aus.

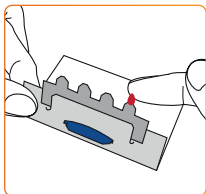


- 05** Schieben Sie nun mit Ihrem Daumen die Haut in Richtung der Fingerkuppe. Setzen Sie die Lanzette fest auf die Einstichstelle im vorderen Bereich gegen die Fingerkuppe. Nun drücken Sie die Lanzette kräftig gegen die Fingerkuppe. **Ein wiederholtes Auslösen der Lanzette ist nicht möglich.**

06 Wischen Sie den ersten Blutropfen mit dem Trockentupfer weg.



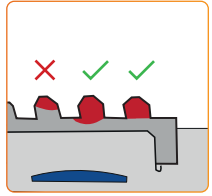
Achtung: Die Fingerkuppe darf nicht gequetscht werden, ein sanftes Streichen vom Fingeransatz zur Fingerkuppe kann helfen.



- 07** Lassen Sie von oben einen großen Blutropfen von allein auf den Probenaufgabezahn fließen. Sollte sich der Tropfen nicht von allein von Ihrem Finger lösen, halten Sie den Probenaufgabezahn vorsichtig gegen den Tropfen, ohne mit dem Finger das Papier zu berühren. Die Aufgabe sollte unbedingt von oben erfolgen und nicht von der Seite.

08

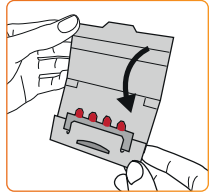
Achten Sie darauf, dass jeder Probenaufgabezahn vollständig durchtränkt und mindestens bis zur Perforation flächendeckend befüllt ist, um eine volumetrische Probenahme sicherzustellen. **Es ist wichtig, dass die Ecken sowie die seitlichen Ränder bis hin zur Perforationsflächen komplett befüllt sind. Die Probenzähne müssen komplett mit Blut durchtränkt sein.**



09

Nach der Probenaufgabe lassen Sie das Probenahme- und Transportsystem offen für 2 Stunden stehen.

Anschließend klappen Sie das System zusammen, ohne die Probenaufgabezähne zu berühren und verschließen Sie die Karte mit dem integrierten Schließmechanismus.



10

Kleben Sie einen zehnstelligen Barcode vom Probenbegleitschein auf die Karte. Legen Sie die Karte in den Druckverschlussbeutel.



Schritt 4:

PROBENVERSAND

Damit wir Ihre Analyse durchführen können, müssen Sie Ihren Test zunächst aktivieren.

- 11 Im unteren Bereich des **Probenbegleitscheins*** befindet sich ein Kundenabschnitt mit dem benötigten QR-Code. Scannen Sie den Code, um direkt auf die Eingabemaske des Kundenportals zu gelangen. Hier aktivieren Sie Ihren Test mittels Eingabe Ihrer persönlichen Daten. Haben Sie alle Felder vollständig ausgefüllt, bestätigen Sie die Testaktivierung mit „Daten senden“. Trennen Sie nun den **Kundenabschnitt** ab und bewahren diesen sorgfältig auf. Mit der darauf abgebildeten Seriennummer sowie Ihrem persönlichen Code können Sie nach der Probenauswertung Ihren Befund online abrufen.

12 Zum Versand geben Sie die Blutabnahmekarte **im Druckverschlussbeutel** mit dem Probenbegleitschein* in die beiliegende Versandtasche. Wenn alle Materialien in der Versandtasche enthalten sind, ziehen Sie den Schutzstreifen der Versandtasche ab und kleben Sie diese zu. **Achtung! Die Versandtasche lässt sich danach nicht mehr öffnen.** Bis zum Versand sollte die Probe bei Raumtemperatur aufbewahrt werden. Senden Sie diese umgehend an unser Labor zurück.



Senden Sie nur vollzählige Probengefäße an das Labor. Beachten Sie die ggf. geforderte Mindestmenge an Probenmaterial, da eine Laboranalyse sonst nicht möglich ist.

* Füllen Sie den Probenbegleitschein komplett aus, wenn Sie den Test nicht online aktiviert haben. Beachten Sie bitte, dass in diesem Fall die Bereitstellung der Ergebnisse 1-2 Tage länger dauern kann.



Mit dem Scannen dieses QR-Codes erhalten Sie Zugang zu den Gebrauchsanweisungen der Komponenten der einzelnen Hersteller.

www.medivere.de/gebrauchsanweisungen

Hinweise zur Befundabfrage

Probenbegleitschein: Feld „Einsender-Etikett“

Das Feld „Einsender-Etikett“ wird auf dem Probenbegleitschein nur dann ausgefüllt, wenn Sie durch eine Praxis betreut werden.

Probenbegleitschein / Download Ihres Befunds

Sind auf dem Probenbegleitschein alle persönlichen Daten vollständig eingetragen, wird Ihnen der Befund automatisch per Post zugestellt. Zusätzlich haben Sie die Möglichkeit, den Befund vorab über das Internet abzurufen.

Wenn Sie einen anonymen Befund wünschen, tragen Sie bitte im beiliegenden Probenbegleitschein lediglich Ihr Geschlecht und Ihr Geburtsdatum ein. Bitte beachten Sie, dass in diesem Fall keine Zustellung per Post möglich ist. Zum Download Ihres Befundes gehen Sie bitte auf unsere Webseite.

www.medivere.de

Unter dem Link www.medivere.de/befundabfrage geben Sie die Serien- und die Codenummer Ihres Testsets ein. Diese finden Sie auf dem Probenbegleitschein oder auf der Banderole. Anschließend wählen Sie Ihr Geburtsdatum aus und klicken auf „Senden“, um Ihren persönlichen Befund zu erhalten. Bitte beachten Sie, dass Ihr Befund nur 2 Jahre lang abrufbar ist. Falls Sie Ihren Befund zu einem späteren Zeitpunkt abrufen möchten, setzen Sie sich bitte telefonisch mit uns in Verbindung.



QR-Code scannen, um direkt zur Befundabfrage geleitet zu werden.



Befundabfrage

Geburtsdatum

Symbole und Beschreibungen auf der Etikettierung

	Hersteller
	Katalognummer
	Gebrauchsanweisung beachten
	Chargenbezeichnung
	Verwendbar bis (MM.JJJJ)
	Nicht wiederverwenden
	Trocken aufbewahren
	Temperaturgrenzwerte
	Nicht verwenden, wenn die Verpackung beschädigt ist und Gebrauchsanweisung beachten
	Vor Sonnenlicht schützen
	Achtung
	Mengenangabe der Verpackungseinheit
	Nutzung von Wertstoffen aus Abfällen
	Kann im Hausmüll entsorgt werden
	Unsteril
	Es liegen keine Referenzwerte für Kinder unter 13 Jahren vor.
	Aluminium
	Biogefährdung
	Latexfrei
	Bevollmächtigter in der Europäischen Gemeinschaft

Verwendungszweck: Behandlungseinheit zur Gewinnung einer humanen Probe und anschließender *in-vitro*-diagnostischer Untersuchung in einem Partnerlabor.

Garantie

Ihre Zufriedenheit mit unserem Produkt liegt uns sehr am Herzen. Sollte Ihr Testpaket nicht vollständig oder fehlerhaft gepackt sein oder Ihnen ist bei der Probennahme ein Fehler unterlaufen, kontaktieren Sie uns bitte unter:

+49 6131 7205-216 oder **reklamation@medivere.de**

Halten Sie bitte Ihren Probenbegleitschein bereit und entsorgen Sie diesen nicht. Die darauf stehende Serien- und Codenummer wird benötigt, um Ihnen neues, kostenfreies Probenmaterial zu senden.



medivere GmbH
Hans-Böckler-Str. 109
55128 Mainz

WAS WIRD GETESTET?

Laboranalyse von 22 Aminosäuren aus dem Kapillarblut.

Indikationen: verzögerte Wundheilung, Muskelschwäche, Immunschwäche, Erschöpfung, Müdigkeit

PROBENNAHME

 **BLUT**



Verwendungszweck: Behandlungseinheit zur Gewinnung einer humanen Probe und anschließender *in-vitro*-diagnostischer Untersuchung in einem Partnerlabor.

Behandlungseinheit nach Artikel 22 der Verordnung (EU) 2017/745

Die medivere GmbH erklärt in alleiniger Verantwortung, dass die Produkte entsprechend den Hinweisen der Hersteller geprüft, verpackt, die Benutzerhinweise der Hersteller einbezogen und die Zusammenstellung entsprechend den Vorgaben der internen Überwachung überprüft und validiert wurden.



medivere GmbH
Hans-Böckler-Straße 109
55128 Mainz
www.medivere.de

REF

510011DE



QTY 1

