

Wie zeigt sich ein Leaky Gut?

Die Anzeichen eines erhöhten Zonulin-Spiegels bzw. eines Leaky-Gut-Syndroms sind vielfältig und überschneiden sich häufig mit den Symptomen verschiedener Magen-Darm-Erkrankungen. Folgende Beschwerden können erste Hinweise geben:

- Durchfall
- Verstopfung
- Blähungen
- Bauchschmerzen
- Reizdarm
- Nahrungsmittelunverträglichkeiten
- „silent Inflammation“ (stille Entzündung)
- Müdigkeit und Erschöpfung
- Muskel- und Gelenksbeschwerden
- erhöhte Infektanfälligkeit
- Hautausschläge
- Konzentrationsstörungen („Brain-Fog“)
- Stimmungsschwankungen

Wann ist ein Zonulin-Test sinnvoll?

Ein Test auf Zonulin kann hilfreich sein bei

- anhaltenden oder wiederkehrenden Magen-Darm-Beschwerden
- Verdacht auf eine gestörte Darmbarriere
- Nahrungsmittelunverträglichkeiten ohne klare Ursache
- chronische Müdigkeit oder Erschöpfung
- erhöhter Infektanfälligkeit
- erhöhter Entzündungsneigung im gesamten Körper
- nach Antibiotikabehandlungen

Nehmen Sie Ihre Gesundheit in die eigenen Hände!

Oft haben Beschwerden keine klare Ursache. Der sinnvollste Weg zur Diagnose ist daher, mögliche Auslöser sorgfältig zu prüfen und andere Ursachen systematisch auszuschließen. **medivere** unterstützt Sie mit hochwertigen Labortests, selbst für Ihre Gesundheit aktiv zu werden.

- ✓ einfache Durchführung zuhause
- ✓ kein Arztbesuch, keine Wartezeit
- ✓ sicher und diskret
- ✓ 100% Zufriedenheitsgarantie
- ✓ zertifiziertes und akkreditiertes Labor
- ✓ übersichtliche Befunde

**Wir möchten,
dass Sie gesund bleiben!**



medivere GmbH
Hans-Böckler-Str. 111
55128 Mainz
Tel. 0 61 31 - 72 05-216
Fax 0 61 31 - 72 05-100
info@medivere.de
www.medivere.de



LEAKY-GUT-SYNDROM

Zonulin als Marker für einen durchlässigen Darm

**zuhause testen:
sicher und einfach**



**Bestimmung von Zonulin im Stuhl als
Hinweis auf ein Leaky-Gut-Syndrom.**

Was ist Zonulin?

Zonulin ist ein körpereigenes Protein, das die Durchlässigkeit der Darmwand reguliert. Es steuert die sogenannten **Tight Junctions** – feine Verbindungsstellen zwischen den Zellen der Darmschleimhaut, die wie eine Schleuse wirken.

Wie wirkt Zonulin im Darm?

Zonulin funktioniert wie ein Schlüssel, der die Verbindungen zwischen den Darmzellen öffnet oder schließt. Während kleine gelöste Stoffe wie Glukose passieren dürfen, sollten größere Moleküle im Darm verbleiben.

Ist die Zonulin-Aktivität jedoch erhöht, bleiben diese „Türen“ zu weit offen und potenziell schädliche Stoffe können leichter in den Körper gelangen. Die Darmwand wird durchlässiger und man spricht von einer **erhöhten Darm-Permeabilität** oder umgangssprachlich von **Leaky Gut**.

So stärken Sie Ihre Darmbarriere

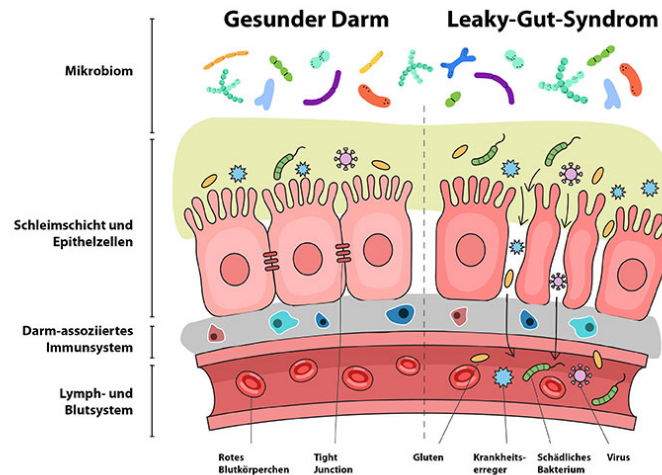
Eine stabile Darmbarriere ist ein wichtiger Baustein für Ihr Wohlbefinden. Mit gezielten Maßnahmen können Sie Ihren Darm unterstützen:

- ausgewogene, ballaststoffreiche Ernährung
- ausreichend Flüssigkeit
- Genussmittel wie Alkohol, Rauchen und stark verarbeitete Lebensmittel reduzieren
- aktives Stressmanagement
- Unterstützung der Darmflora durch probiotische Lebensmittel

Leaky Gut – der „durchlässige Darm“

Eine gesunde Darmbarriere lässt Nährstoffe ins Blut passieren, hält jedoch schädliche Substanzen zurück. Beim Leaky-Gut-Syndrom ist die Barrierefunktion der Darmschleimhaut gestört. Der Darm wird durchlässiger, sodass vermehrt Krankheitserreger, Bakterien, Toxine und unverdaute Nahrungsbestandteile in den Blutkreislauf gelangen können.

Dies kann Entzündungen und verschiedene Beschwerden wie Magen-Darm-Probleme oder Autoimmunerkrankungen begünstigen.



Zonulin



Mikrobiologische Analyse (Anzucht) inkl. Zonulin



Mikrobiom-Analyse (PCR / DNA-Sequenzierung) inkl. Zonulin

Moderne Labordiagnostik für zuhause

Mit dem medivere Zonulin Test lässt sich die Zonulin-Konzentration in einer Stuhlprobe einfach und zuverlässig bestimmen.

Ein erhöhter Zonulin-Wert kann auf eine gestörte Barrierefunktion des Darms (Leaky Gut) hindeuten und sollte immer im Zusammenhang mit weiteren Parametern bewertet werden – beispielsweise mit der Zusammensetzung der Darmflora oder Entzündungsmarkern.

Ihr persönlicher Befund - leicht verständlich und übersichtlich



Ihre Gesundheit liegt in Ihren Händen!