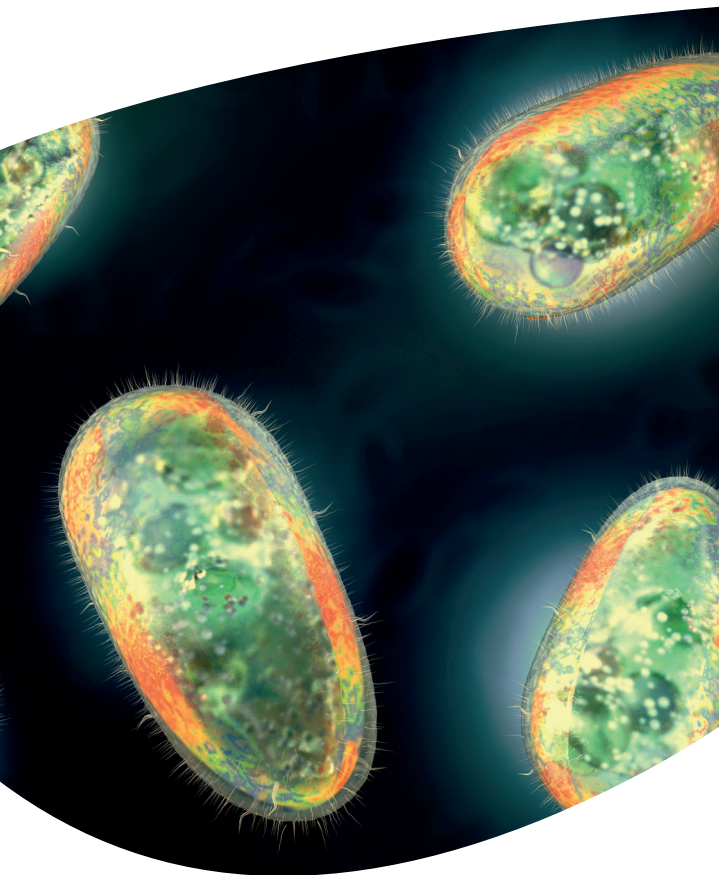


**GEBRAUCHSANWEISUNG**  
**PARASITEN TEST**



# BITTE BEACHTEN SIE GENAU DIE GEBRAUCHS- ANWEISUNG

Ergebnisse können sonst verfälscht dargestellt werden und bieten somit keine Garantie für eine genaue Analytik.

# Schritt 1:

## WICHTIGE HINWEISE

- **Flachspül-Toilette & Tiefspül-Toilette:**  
beiliegende „Stuhlauffanghilfe“ (Patientenhilfe für die Entnahme der Stuhlprobe) benutzen.
- Bei Kindern sollte der Stuhl keinen Kontakt mit Bestandteilen der Windel oder dem Urin gehabt haben.
- Probe bis zum Versand im Kühlschrank bei 2-8 °C aufbewahren, jedoch nicht einfrieren!

## Schritt 2: VORBEREITUNG

**Prüfen Sie das Testset auf Vollständigkeit.**

Sollten Komponenten aus dem Testset fehlen, melden Sie sich gerne bei uns. Wir werden Ihnen umgehend Ersatzmaterial zukommen lassen. Dies gilt natürlich auch für beschädigte Ware.

## Schritt 3: DURCHFÜHRUNG

Die Anleitung zur Durchführung dieses Tests finden Sie im Innenteil dieses Dokuments.

## Schritt 4: PROBENVERSAND

Bitte werfen Sie die Probe bei mehr als 25°C und kälter als 4°C nicht in den Briefkasten, sondern geben Sie die Probe in der Postfiliale ab.

Der Versand sollte von Montag bis Donnerstag, nicht zum Wochenende oder vor Feiertagen erfolgen. Aus Österreich sollte der Versand Montag bis Mittwoch, nicht vor Feiertagen erfolgen. Bringen Sie die Proben noch am Tag der Probenahme zur Post.

# Inhalt

1 Probenbegleitschein



1 Probengefäß inkl.  
Etikett in Versandgefäß



1 Stuhlauffanghilfe



1 Versandtasche

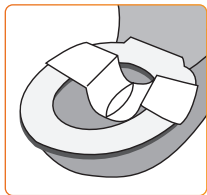


# Schritt 3: DURCHFÜHRUNG

Nachdem Sie den Abschnitt „Wichtige Hinweise“ aus Schritt 1 sorgfältig gelesen haben, können Sie mit der Probenahme beginnen. **Befolgen Sie die folgenden Schritte bitte streng nach Anleitung.** Nur so kann ein korrektes Messergebnis der Probe gewährleistet werden.

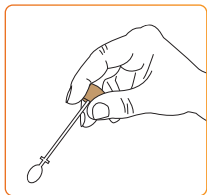
01

Platzieren Sie die Stuhlaufanghilfe gemäß Anleitung in Ihrer Toilette.



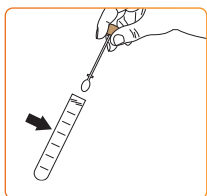
02

Benutzen Sie den Entnahmelöffel aus dem Probengefäß, um Proben an **5-6 verschiedenen Stellen** des Stuhls zu entnehmen. Beachten Sie, dass diese vom Anfang, Mitte und Ende des Stuhlgangs entnommen werden sollten.



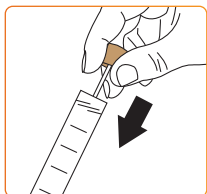
03

Füllen Sie diese in das Probengefäß bis zur markierten Füllhöhe (½ Röhrchen), **jedoch nicht über diese Marke hinaus!**



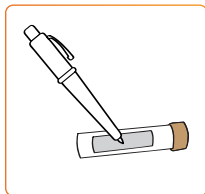
04

Verschließen Sie das Gefäß gut.



05

Beschriften Sie das Gefäß mit Ihrem Namen und dem Proben-  
datum und kleben Sie ein  
Barcode-Etikett vom Proben-  
begleitschein auf das Gefäß.



06

Stecken Sie das Probengefäß  
in das Versandgefäß und  
legen es unverzüglich bei  
2-8 °C in den Kühlschrank.



07

Die Stuhlauffanghilfe kön-  
nen Sie über die Toilette  
entsorgen. Alle weiteren  
Materialien und Verpackun-  
gen können im Hausmüll  
entsorgt werden.



# Schritt 4:

## PROBENVERSAND

**Damit wir Ihre Analyse durchführen können, müssen Sie Ihren Test zunächst aktivieren.**

08

Im unteren Bereich des **Probenbegleitscheins** befindet sich ein Kundenabschnitt mit dem benötigten QR-Code. Scannen Sie den Code, um direkt auf die Eingabemaske des Kundenportals zu gelangen. Hier aktivieren Sie Ihren Test mittels Eingabe Ihrer persönlichen Daten. Haben Sie alle Felder vollständig ausgefüllt, bestätigen Sie die Testaktivierung mit „Daten senden“. Trennen Sie nun den **Kundenabschnitt** ab und bewahren diesen sorgfältig auf. Mit der darauf abgebildeten Seriennummer sowie Ihrem persönlichen Code können Sie nach der Probenauswertung Ihren Befund online abrufen.

09

Zum Versand geben Sie das **Versandgefäß (inkl. des Probenmaterials darin) mit dem Probenbegleitschein\*** in die beiliegende Versandtasche. Wenn alle Materialien in die Versandtasche gegeben sind, ziehen Sie den Schutzstreifen der Versandtasche ab und kleben Sie diese zu. **Achtung! Die Versandtasche lässt sich danach nicht mehr öffnen.** Senden Sie diese umgehend an unser Labor zurück.



**Senden Sie nur vollzählige Probengefäße an das Labor. Beachten Sie die ggf. geforderte Mindestmenge an Probenmaterial, da eine Laboranalyse sonst nicht möglich ist.**

\* Füllen Sie den Probenbegleitschein komplett aus, wenn Sie den Test nicht online aktiviert haben. Beachten Sie bitte, dass in diesem Fall die Bereitstellung der Ergebnisse 1-2 Tage länger dauern kann.



Mit dem Scannen dieses QR-Codes erhalten Sie Zugang zu den Gebrauchsanweisungen der Komponenten der einzelnen Hersteller.

[www.medivere.de/gebrauchsanweisungen](http://www.medivere.de/gebrauchsanweisungen)

# Hinweise zur Befundabfrage

## Probenbegleitschein: Feld „Einsender-Etikett“

Das Feld „Einsender-Etikett“ wird auf dem Probenbegleitschein nur dann ausgefüllt, wenn Sie durch eine Praxis betreut werden.

## Probenbegleitschein / Download Ihres Befunds

Sind auf dem Probenbegleitschein alle persönlichen Daten vollständig eingetragen, wird Ihnen der Befund automatisch per Post zugestellt. Zusätzlich haben Sie die Möglichkeit, den Befund vorab über das Internet abzurufen.

Wenn Sie einen anonymen Befund wünschen, tragen Sie bitte im beiliegenden Probenbegleitschein lediglich Ihr Geschlecht und Ihr Geburtsdatum ein. Bitte beachten Sie, dass in diesem Fall keine Zustellung per Post möglich ist. Zum Download Ihres Befundes gehen Sie bitte auf unsere Webseite.

[www.medivere.de](http://www.medivere.de)

Unter dem Link [www.medivere.de/befundabfrage](http://www.medivere.de/befundabfrage) geben Sie die Serien- und die Codennummer Ihres Testsets ein. Diese finden Sie auf dem Probenbegleitschein oder auf der Banderole. Anschließend wählen Sie Ihr Geburtsdatum aus und klicken auf „Senden“, um Ihren persönlichen Befund zu erhalten. Bitte beachten Sie, dass Ihr Befund nur 2 Jahre lang abrufbar ist. Falls Sie Ihren Befund zu einem späteren Zeitpunkt abrufen möchten, setzen Sie sich bitte telefonisch mit uns in Verbindung.



QR-Code scannen, um direkt zur Befundabfrage geleitet zu werden.



### Befundabfrage

#### Geburtsdatum

 ▾ ▾ ▾

# Symbole und Beschreibungen auf der Etikettierung



Hersteller



Katalognummer



Gebrauchsanweisung beachten



Chargenbezeichnung



Verwendbar bis (MM.JJJJ)



Nicht wiederverwenden



Trocken aufbewahren



Temperaturgrenzwerte



Nicht verwenden, wenn die Verpackung beschädigt ist und Gebrauchsanweisung beachten



Vor Sonnenlicht schützen



Achtung



Mengenangabe der Verpackungseinheit



Nutzung von Wertstoffen aus Abfällen



Kann im Hausmüll entsorgt werden



Unsteril



Es liegen für alle Geschlechter und Altersklassen aussagekräftigen Referenzwerte vor.

**Verwendungszweck:** Behandlungseinheit zur Gewinnung einer humanen Probe und anschließender *in-vitro*-diagnostischer Untersuchung in einem Partnerlabor.

# Garantie

Ihre Zufriedenheit mit unserem Produkt liegt uns sehr am Herzen. Sollte Ihr Testpaket nicht vollständig oder fehlerhaft gepackt sein oder Ihnen ist bei der Probennahme ein Fehler unterlaufen, kontaktieren Sie uns bitte unter:

**+49 6131 7205-216** oder **reklamation@medivere.de**

Halten Sie bitte Ihren Probenbegleitschein bereit und entsorgen Sie diesen nicht. Die darauf stehende Serien- und Codenummer wird benötigt, um Ihnen neues, kostenfreies Probenmaterial zu senden.



medivere GmbH  
Hans-Böckler-Str. 109  
55128 Mainz

## WAS WIRD GETESTET?

PCR Bestimmung von Parasiten im Stuhl

## PROBENNAHME

 STUHL



**Indikationen:** Bauchschmerzen, Blähbauch, Durchfall, Übelkeit, Erschöpfung

**Verwendungszweck:** Behandlungseinheit zur Gewinnung einer humanen Probe und anschließender *in-vitro*-diagnostischer Untersuchung in einem Partnerlabor.

## Behandlungseinheit nach Artikel 22 der Verordnung (EU) 2017/745

Die medivere GmbH erklärt in alleiniger Verantwortung, dass die Produkte entsprechend den Hinweisen der Hersteller geprüft, verpackt, die Benutzerhinweise der Hersteller einbezogen und die Zusammenstellung entsprechend den Vorgaben der internen Überwachung Überprüfung und Validierung vorgenommen wurden.



medivere GmbH  
Hans-Böckler-Straße 109, 55128 Mainz  
www.medivere.de

**REF**

210007DE

**QTY** 1

